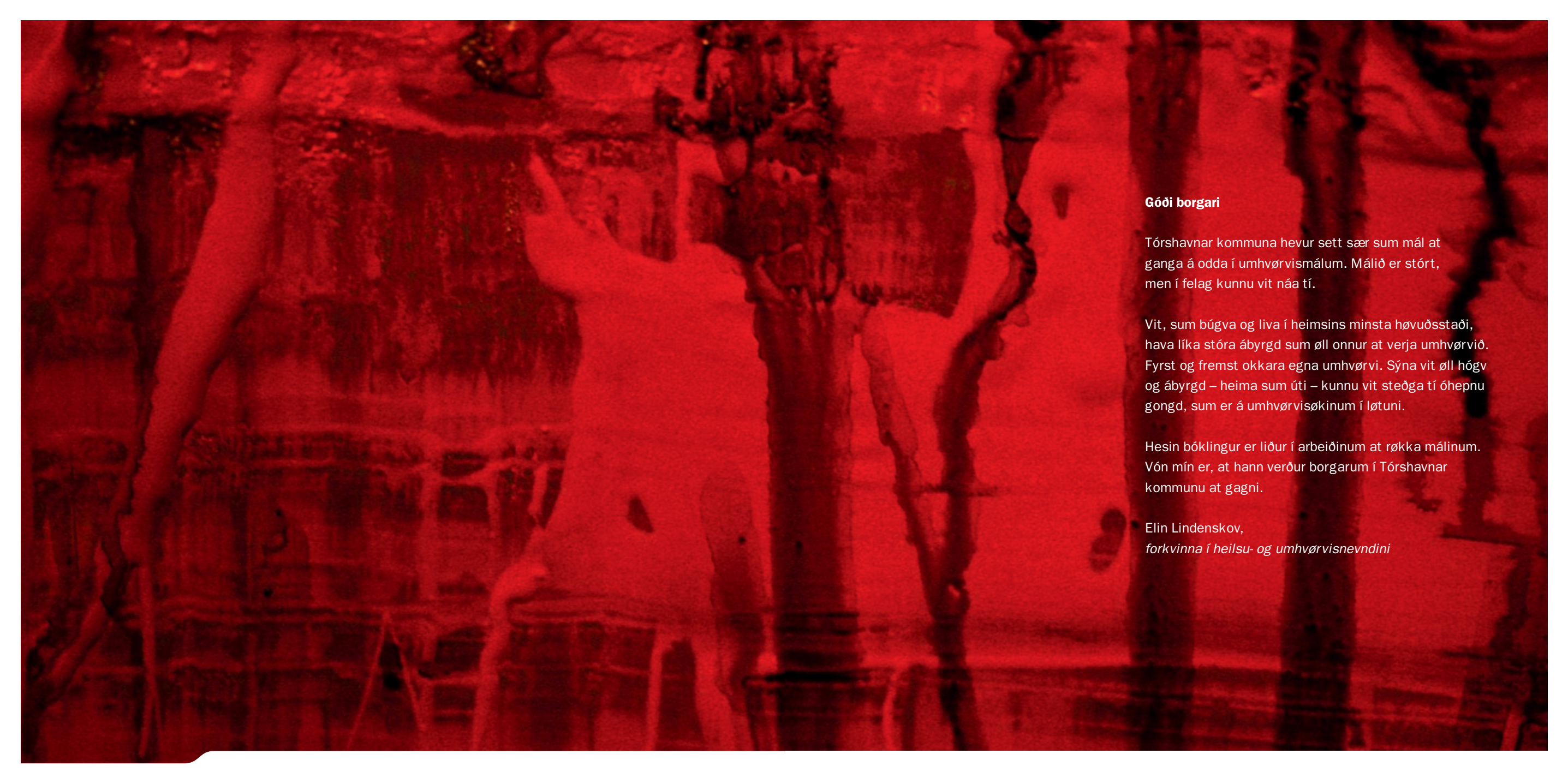


**Vit
skilja!**



Góði borgari

Tórshavnar kommuna hevur sett sær sum mál at ganga á odda í umhvørvismálum. Málið er stórt, men í felag kunnu vit náa tí.

Vit, sum búgva og liva í heimsins minsta høvuðsstaði, hava líka stóra ábyrgd sum øll onnur at verja umhvørvið. Fyrst og fremst okkara egnu umhvørvi. Sýna vit øll hógv og ábyrgd – heima sum úti – kunnu vit steðga tí óhepnu gongd, sum er á umhvørvisøkinum í lýtuni.

Hesin bóklingur er liður í arbeiðinum at røkka málinum. Vón mín er, at hann verður borgarum í Tórshavnar kommunu at gagni.

Elin Lindenskov,
forkvinna í heilsu- og umhvørvisnevndini

Innihalds- yvirlit

Vit skilja	6
Húsarhaldsburturkast	8
2020	9
Tinghúsið á Hjalla	11
Pappír og papp	13
Vandamikið burturkast	14
Spariperur innihalda kyksilvur	15
Elektronikkur	17
Jarn og metal	18
Káplar og leiðningar	21
Køli- og frystiskáp	22
Dekk	25
Glas	26
Greinar/trø	29
Mold og gras	30
At brenna	32
Lívrundið at brenna	34
At tyrva	37
Sankutøð	39
Bilvrak	40
Rottangatænastan	42
Torshavn.fo	45
Framtíðarætlanir	46
Soleiðis skilja vit – um uppslagstalvuna	48
Uppslagstalva	50
Upplatingartíðir og adressur	59
Lógir og reglugerðir	59
Vitjanir	59

Vit skilja

Hesin bóklingur er eitt kunningarrit og skal gera tað lættari hjá tær at skilja titt burturkast

Árliga fara gott og væl 80.000 rúmmetrar av burturkasti ígjøgnum Endurnýtisluna. Við so stórum nøgdum er sera umráðandi, at vit øll skilja burturkast okkara væl, tí tað gagnar okkum á mangan hátt. Tað minkar um CO₂-útlátið, tað er burðardygt, tað styrkir føroyska búskapin, og tað fer betur við umhvørvi og náttúru okkara.

Endurnýtsla og burturbeining av burturkasti verður raðfest sum víst á myndini til høgru. Best er at endurnýta beinleiðis. Í øðrum lagi kann ein vita, um nýggir pappírslutir og jarnlutir kunnu gerast úr burturkastinum, og í triðja lagi kann ein brenna tað og gera hita til fjarhitaskipanina. Seinasta loysnin er tyrving.

Í bóklinginum verður greitt frá øllum burturkastbólum á Endurnýtisluni, og nortið verður eisini við innsavning og onnur viðurskipti.

Aftast er uppslagstalva yvir, hvussu burturkast skal skiljast. Hesa kanst tú sláa upp í til at vita, hvussu sleppast kann av við burturkast. Er ivi um eitthvørt, ert tú altíð vælkomin spyrja Endurnýtisluna um vegleiðing. Ring 302040.

Tórshavnar kommuna, Heilsu- og umhvørvisdeildin og Kommunala brennistøðin geva út bóklingin.

**Beinleiðis
endurnýtsla,
Tinghúsið á Hjalla**



**Óbeinleiðis
endurnýtsla, skiljing**



**Brenning,
hitaframleiðsla**



Tyrving

Húsarhalds- burturkast

Húsarhaldsburturkast er burturkast frá vanligum húsarhaldum. Hetta er burturkast, sum fer í gráa ruskposan, pappír og papp, sum fer í grøna ílatið, og síðst – men ikki minst – vandamikið burturkast, sum fer í klára posan. Alt hetta verður roknað sum húsarhaldsburturkast. Sermerkt fyri húsarhaldsburturkast er, at tað verður innsavnað.

Øll húski fáa posar at lata húsarhaldsburturkast í. Tvær ferðir um árið, í apríl og oktober, verða rullur við 28 posum latnar øllum húskjum í kommununi. Stór húski fáa fleiri posar. Posarnir verða heintaðir hvørja viku.

Um tørvur er á tí, ber til at lata húsarhaldsburturkast inn á Endurnýtsluni á Hjalla.

Grøna ílatið til pappír og papp verður tømt sættu hvørja viku. Hvørt húski fær eitt ókeypís ílat, sum tað sjálvst hevur ábyrgd av. Verður tað burtur ella brotnar, má húskið sjálvst keypa nýtt ílat.

Vandamikið burturkast verður heintað tvær ferðir um árið, í apríl og oktober.

Meiri um húsarhaldsburturkast á torshavn.fo.



Tinghúsið á Hjalla

Tinghúsið á Hjalla kallast endurnýtsluhandilin, ið ALV og Endurnýtslan reka í felag. Endurnýtslan útvegar rávøruna og skapar karmarnar, ALV rekur handilin.

Ting, ið fólk ikki halda seg kunna endurnýta sjálv, kunnu latast inn á Endurnýtsluni. Tey verða síðan seld fyri ein bíligan penga í Tinghúsinum á Hjalla. Umhvørvisliga er beinleiðis endurnýtsla tann størsti vinningurin, og hon útvegar eisini fólkvi við skerdum førleika fleiri móguleikar á arbeiðsmarknaðinum.

Dømi um lutir, ið kunnu latast Tinghúsinum á Hjalla, eru stólar, sengur, borð, fløgur, leikur, lampur, steintoy og eltól. Handilin tekur ikki ímóti billutum, hvítvørum, mati og klæðum.

Ting kunnu latast Endurnýtsluni mánadag til hósdag frá kl. 8 til 17, og fríggjadag og leygardag frá kl. 10 til 17.

Tinghúsið á Hjalla er opið mánadag, týsdag og mikudag frá kl. 10 til 16.

Í summarfrítíðini er stongt.

Víst verður til heimasíðuna hjá ALV, alv.fo, og heimasíðuna hjá Tórshavnar kommunu, torshavn.fo.

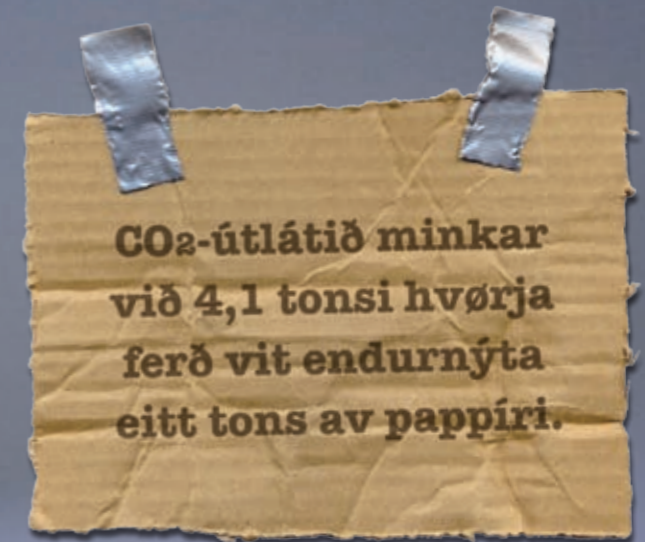
Pappír og papp

verður innsavnað ella kann latast Endurnýtsluni. Innsavningin fevnir bert um privat húsarhald og kommunalar stovnar. Alt pappír og papp verður flutt í skiljihøllina hjá IRF í Leirvík, og haðan verður tað útflutt til endurnýtslu.

Bert reint pappír og papp kann endurnýtast. Til dømis papp, avísir, lýsingar, pappkartong og telefonbøkur.

Við at endurnýta papp og pappír í staðin fyri at framleiða nýtt, minkar orkunýtslan niður í helvt, vatnnýtslan 80% og spillvatnsmongdin enn meira.

Endurnýtslupapp og endurnýtslupappír verður millum annað brúkt til eggjabakkar, vesirullur, pappassar, skúlahefti, gólvapp, bylgjupapp, pappírsdúkar og serviettar.



CO₂-útlátið minkar við 4,1 tonsi hvørja ferð vit endurnýta eitt tons av pappíri.

Vandamikið burturkast

Vandamikið burturkast verður innsavnað ella kann latast Endurnýtsluni. Vandamikið burturkast verður útflutt til góðkendar móttakarar, viðgjørt og endurnýtt ella tyrvt. Sumt av vandamikla burturkastinum verður gjørt til kemikaliu, nógv verður brent í serliga góðkendum ovnum, og nakað verður tyrvt á serliga góðkendum tyrvingarplássum.

Spariperur, ljósstoffrør, máling, battarí, oljur, spreiddósir, eitur, kemikaliu, sápur, trýstfløskur, sýrur, lútir og loysingarevni eru dømi um vandamikið burturkast.

Það hevur alstóran týðning at merkja vandamikla burturkastið væl. Ofta er upprunaliga merkingin á innlatnum ílötum sera misvísandi. Eitt nú tá ið spritt er í kettjupdunkum og spillolja í sápuílötum. Arbeidsumhvørvisliga kann tað vera til miklan ampa fyri starvsfólkið á Endurnýtsluni, og tá ið ymisk evni verða blandað, kann vandi eisini standast av etjingum, dampum, brestum og smáum lekum.

Eftir at vandamikið burturkast er latið Endurnýtsluni, verður tað skilt og pakkað eftir innihaldi. Síðan verður tað mesta flutt til Kommunekemi í Nyborg til viðgerðar. Har verður tað skilt eftir innihaldi enn eina ferð. Langt er tí á mál, eftir at málingablikkið og spariperurnar eru koyrd í posan til vandamikið burturkast.

Spyr starvsfólkið á Endurnýtsluni, um ivamál eru.



Spariperur innihalda kyksilvur

Til at minka um útlát av veðurlagsgassum verður heitt á fólk um at nýta spariperur, tí hesar brúka nógv minni orku enn vanligar gløðiperur.

Spariperur og ljósstoffrør innihalda tó kyksilvur. Tí er sera umráðandi at bólka spariperur og ljósstoffrør sum vandamikið burturkast. Verða hesir lutir brendir ella tyrvdir, so dálka vit náttúruna við kyksilvuri.



Elektro- nikkur

kann latast inn á Endurnýtluni. Øll elektronisk tól verða send til góðkendar útlenskar móttakarar, sum viðgera og endurnýta tilfarið.

Øll tól, ið nýta streym, skulu beinast burtur sum elektronikkur. Sjónvørp, teldur, telduskíggjar, stereoanlegg, hárturkarar, pískarar, kaffimaskinur og borimaskinur eru dømi um elektroniskt burturkast.

Elektronisk tól innihalda metal og tungmetal, sum eru góð at endurnýta. Við at endurnýta metal sum kopar, gull, tin, aluminium og jarn, minkar orkunýtslan til nýframleiðslu og flutning av metalum sera nógv. Harumframt minka vit eisini um jarðartýningina og um burturkastnøgdirnar til brenning og tyrving.

Orkunýtslan minkar 95% við at endurnýta aluminium í staðin fyri at vinna tað úr jørðini. Á sama hátt minkar orkunýtslan 70% við endurnýtslu av jarni, 75% við endurnýtslu av kopari og 85% við endurnýtslu av blýggi.

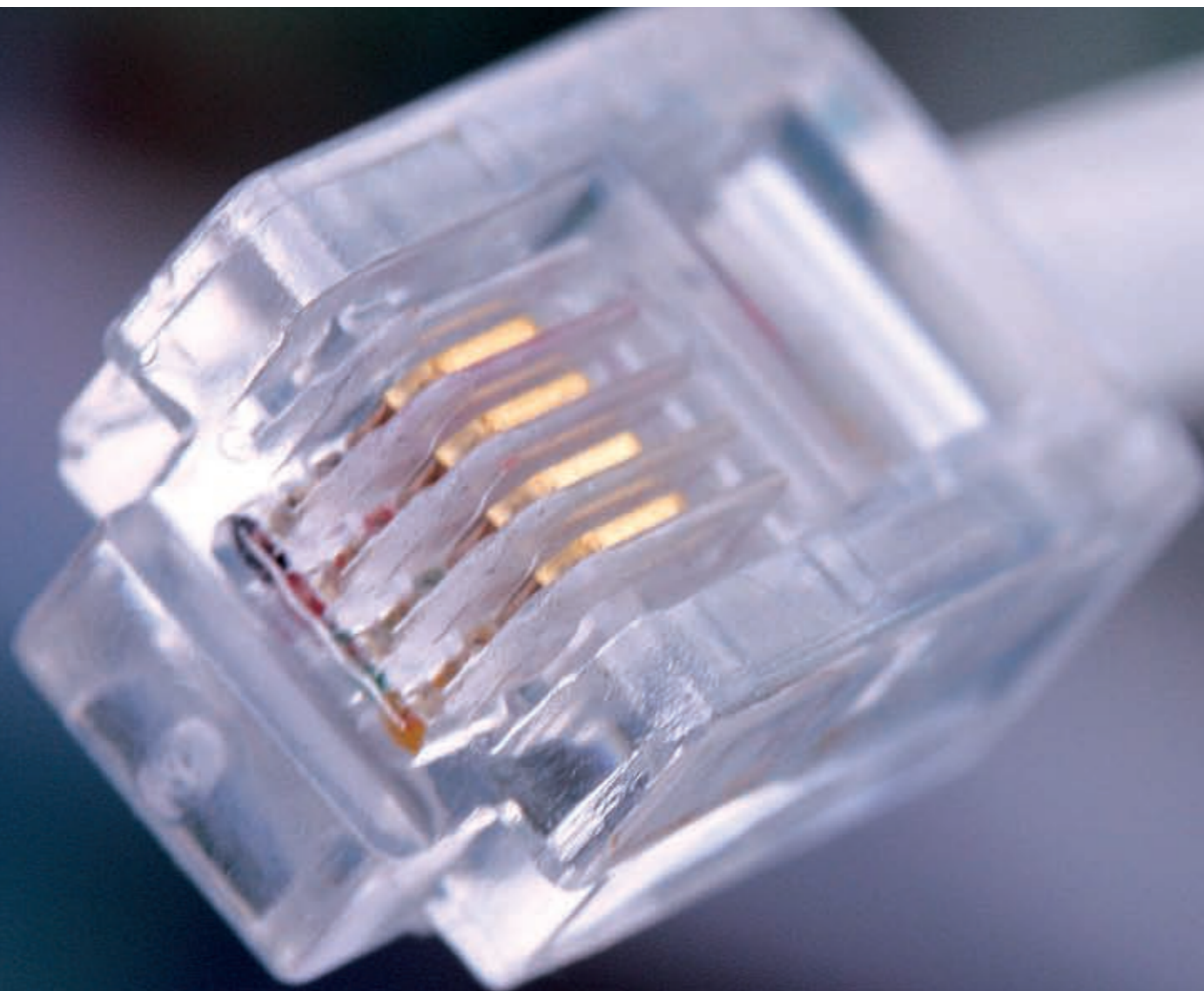
Jarn og metal

kann latast inn á Endurnýtsluni ella á Jarnmóttøkuplássinum. Jarnið verður flutt á Jarnmóttøkuplássið í bingjum, har tað verður skilt og útflutt til góðkendar móttakarar at viðgera og endurnýta. Stórir lutir verða kliptir sundur, og alt verður trýst saman, so at tað fyllir minni undir flutningi.

Jarn- og metalburturkast eru lutir sum súkkulur, komfýrar, takplátur, barnavagnar, felgur og mangt annað. Bilvrak verða latin inn á Jarnmóttøkuplássið og umhvørvisviðgjörd á staðnum. Sí annars meira um bilvrak á blaðsíðu 40.

Tá ið vit endurnýta metal sum kopar, aluminium og jarn, minkar orkunýtslan í framleiðsluni sera nógv. Harumframt verður eisini minkað um jarðartýningina og um burturkastnøgdirnar til brenning og tyrving.

Endurnýtt aluminium kann millum annað nýtast til framleiðslu av flogførum og drekkadóssum. Kopar verður nýtt í kaðalum og elinlegggingum, og jarn verður nýtt til skipasmíð, skrúvur, mataramboð og nógv annað.



Káplar og leidningar

kunnu latast inn á Endurnýtsluni. Káplar og leidningar verða eins og metal útfluttir til góðkendar móttakarar at viðgera og endurnýta.

Undir káplar og leidningar hoyra öll slög av káplum og leidningum.

Í hövuðsheitum innihalda káplar og leidningar kopar og aluminium, sum verða nýtt til nýggjar káplar og leidningar.

Køli- og frystiskáp

kunnu latast inn á Endurnýtsluni. Hesi verða síðan útflutt til góðkendar móttakara til viðgerðar og endurnýtslu. Viðgerðin umfatar eisini tømning av vandamiklum gassum.

Køli- og frystiskáp eru serskild, tí tey innihalda freon ella freonkend evni, umframt tungmetal, jarn og og annað metal.

Freon dálkar sera illa og ger m.a. skaða á osonlagið.

Við at endurnýta metal sum kopar, aluminium og jarn, minskar orkunýtslan til nýframleiðslu og flutning av metalum sera nógv. Harumframt minka vit eisini um jarðartýningina og um burturkastnøgdirnar til brenning og tyrving.



A close-up photograph of a dark metal structure, possibly a bridge or industrial machinery. A prominent feature is a circular hole with a jagged, torn edge, surrounded by several rivets or bolts. The lighting is dramatic, highlighting the textures and shadows of the metal.

Dekk

Dekk kunnu latast inn á Endurnýtsluni. Dekkini verða savnað á Jarnmóttøkuplássinum, felgur og annað verður skilt frá, og síðan verða dekkini send uttanlands at endurnýta.

Øll dekk kunnu latast inn. Tey vanligastu eru bildekk við ella uttan felgur, men dekk frá súkklum og øðrum akførum eru eisini vanlig.

Viðgjørð dekk verða karvað sundur og nýtt til millum annað graslíkisvøllir, spruttlappar, bilmottur og asfalt. Felgurnar verða eisini nýttar, og blýggið, sum verður nýtt til balanseringslodd, verður eisini skilt frá. Sí meira um hetta undir Jarn og metal á blaðsíðu 18.



Glas

Undir glas hoyra lutfalsliga reinar fløskur, krukkur og annað tilíkt. Postalín, jarnlok, matrestir og slíkt eigur ikki at latast í henda bólk.

Mælt verður til at endurnýta glas við hús ella at lata tað til Tinghúsið á Hjalla. Somuleiðis verður heitt á borgarar um at lata inn fløskur, har tær eru keyptar.

Endurnýtslan hevur eina fløskubingju til heilar fløskur. Fløskurnar verða seldar, og krukkur og tilíkt verður tyrvt saman við glasbrotum.

Umhvørvisliga er best at endurnýta beinleiðis, har ein nýtir fløskur og krukkur í tí standi, tær eru í, í staðin fyri at smelta og evna til av nýggjum.

Glas frá endurnýtsluplássum er ikki fyrsta floks, tí talan er um blandað og lutfalsliga skitið tilfar. Einsháttað glas í stórum mongdum kemur frá ídnaðinum og er betri at endurnýta.

Tórshavnar kommuna arbeiðir tó við at fáa betri umstøður at endurnýta glas.



Greinar/trø

kunnu latast inn á Endurnýtluni. Greinarnar verða knústar til stroyggj ella lagdar út í hagan.

Øll trø og greinar úr t.d. urtagørðum kunnu nýtast. Ein treyt er tó, at tilfarið ikki er molddálkað, og at plastsekkir ikki verða latnir í bingjuna.

Stroyggj kann nýtast í urtagørðum til at halda ókrúti burtur og til at hita moldina. Stroyggj inniheldur eisini nógv føðsluvirði, eins og tað er gott at blanda í sankutøð.

Stroyggj fæst við at heinta tað á Endurnýtluni leygardagar, um tað er á goymslu. Tað fæst eisini ókeypis í sambandi við útflyggjan av plantupakkum í umhvørvisvikuni, ið er hvørt ár í viku 19.

Mold og gras

kann latast inn á Endurnýtsluni. Mold og gras er ekki dálkandi og verður lagt út á moldpláss í haganum.

Urtagarðsburturkast er fyrri tað mesta gras og mold, men eisini bløð og pottaplantur fara í henda ból.

Í staðin fyrri at lata urtagarðsburturkast inn á Endurnýtsluni, ber til at koyra tað í sankutøðkassan við hús. Soleiðis kanst tú vera við til at minka um flutningin av burturkasti og tøðum.

Les eisini um sankutøð á blaðsíðu 39.

At brenna

Tilfar at brenna kann latast inn á Endurnýtsluni.

Tá talan er um matleivdir og sláturburturkast, verður víst til blaðsíðu 34.

Vanligt tilfar at brenna er timbur, flamingo, madrassar, dýnur, skógvar, dálkað pappír og papp og plast.

Fleiri fyrimunir eru við at skilja burturkastið til brenning.

Meiri endurnýtsla

Alt tað, ið kann endurnýttast, er fráskilt.

Reinari og betri brenning

Roykurin frá brenningini inniheldur nógv dálkandi evni og verður tí filtraður og reinsaður við kálki og koli. Leivdirnar frá roykreinsingi verða útfluttar til Langoya í Noregi at tyrva.

Áðrenn tær verða tyrvdar, verða tær blandaðar við

svávulsýru, ið er avlop frá aðrari framleiðslu, og gjørdar til gips. Við hesum verður vandamikla burturkastið gjørt til óskaðiligt tilfar og tyrvt á Langoya undir skipaðum viðurskiftum.

Ilskunøgðin til tyrvingar minkar

Ilska er tilfar, ið fellur á botn í ovnum eftir brenning. Vit kunnu kalla tað eitt slag av øsku. Dømi um ilsku er metal, sandur, grót og annað, ið ikki brennur. Ilskan verður tyrvd á tyrvingarplássinum hjá kommununi.

Betri skiljing gevur meiri brenning

Tess betri, ið burturkastið er skilt, tess meira burturkast kann verða brent um samdøgrið.

Avlopshitin frá brenningini verður veittur sum fjarhiti til góðar 800 brúkarar í Hoyvík. Roykreinsiburturkastið verður útflutt, endurnýtt og síðan tyrvt. Ilskan verður tyrvd á Tyrvingarplássinum. Síðst, men ikki minst, so sleppa vit av við burturkastið á ein skilagóðan hátt og beina burtur smittuvandar.

Lívrunnið at brenna

kann latast Endurnýtsluni. Lívrunnið at brenna er burturkast, ið stavar frá livandi verum, t.d. størrri mongdir av matleivdum frá húsarhaldum og sláturburturkast av til dømis seyði, fugli, fiski og haru. Matleivdir frá húsarhaldum kunnu eisini endurnýtast sum sankutøð. Sí meira um hetta undir Sankutøð á blaðsíðu 39.

Endurnýtslan hevur tvær serskildar bingjur til lívrunnið tilfar. Bingjurnar eru lokaðar til at halda fugli burtur, so at tað slepst undan smittuvanda.

Avlopshitin frá brenningini verður veittur sum fjarhiti til góðar 800 brúkarar í Hoyvík. Roykreinsiburturkastið verður útflutt, endurnýtt og síðan tyrvt. Ilskan verður tyrvt á Tyrvingarplássinum. Síðst, men ikki minst, so sleppa vit av við burturkastið á ein skilagóðan hátt.



At tyrva

Tilfar at tyrva kann latast inn á Endurnýtsluni, tá ið talan er um smærri nøgdir. Av Endurnýtsluni verður tað flutt á Tyrvingarplássið og tyrvt undir góðkendum umstøðum. Er talan um stórar nøgdir, skal ein venda sær beinleiðis til Tyrvingarplássið.

Tilfar at tyrva er trýstviðgjørður viður, asfaltleivdir, betongleivdir, gipsplátur, glasbrot, glasull, steinull og annað tílíkt.

Tyrving er bert ein loysn, um einki annað ber til. Tað ræður um at endurnýta sum mest og at tyrva sum minst.



Sankutøð

Sankutøð, eisini kallað kompost, er lívrúnið húsarhaldsburturkast, sum kann endurnýtast við hús. Mett verður, at ein fjórðingur av húsarhaldsburturkasti er lívrúnið tilfar. Liðug sankutøð kunnu nýtast at taða við í urtagarðinum. Við hesum verður minni orka nýtt at flyta burturkast á Brennistøðina, og minni orka verður nýtt at flyta útlendsk tøð til Føroya.

Ein góður sankutøðkassi kann nýtast til vanligar matleivdir sum breyð, frukt, grønmeti, eggjaskal, køkspappír, teposar, kaffifiltur og annað. Somuleiðis kann urtagarðsburturkast eisini nýtast til sankutøð.

Slógv og kjøt skal ikki í sankutøðkassan. Les meira um hetta undir reglugerðum á torshavn.fo.

Gott er eisini at blanda stroyggj uppí. Stroyggj er sundurknústar greinar og fæst ókeypis á Endurnýtisluni.

Faldari um sankutøð fæst á Snarskivuni, Endurnýtisluni og á torshavn.fo.

Bilvrak kunnu latast inn á Jarnmóttøkuplássinum oman fyri Brennistøðina. Við skal fylgja frámeldingarvátan, sum fæst á Akstovuni, tá ið nummarspjøldrini verða latin hesum stovni. Sí akstovan.fo.

Eigarin av bilinum fær 4.000 krónur fyri at lata bilin inn. Peningurin til eiganar verður fluttur á konto, eftir at bilvrakið er latið Jarnmóttøkuplássinum.

Umhvørvisviðgerð av bilum fevnir um at taka vandamikil evni og vandamiklar lutir úr bilinum: T.d.

- akkumulataror
- dekk, felgur og balanseringslodd
- bremsuklossar við aspest
- katalysatorar
- oljufiltur
- brennievni (bensin/olja)
- motorolja
- bremsiveska
- hydraulikkolja
- sprinklaraveska
- koblingsveska
- gearolja
- freon ella freonkend evni úr luftkøli-/luftskiftisskipanini



Eftir umhvørvisviðgerðina verður bilurin kroystur í pressuni og lagdur til viks, klárur til at útflyta og endurnýta. Minni orka verður nýtt til flutning, tá evni eru samankroyst og fylla minni.



Bilvrak

Kommunala brennistøðin umsitur rottangatænastuna hjá Tórshavnar kommunu.

Rottangar eiga at verða tømdir eina ferð um árið. Tænastan er ókeypis. Er tørvur á fleiri tømingum, rindar eigarin fyri hetta.


Bráðfeingishjálp verður eisini veitt, tá okkurt er tipt.

Í vanligari arbeiðstíð ber til at ringja til Snarskivuna, tel. 302010, ella til Brennistøðina, tel. 302040. Uttan fyri vanligu arbeiðstíð verður ringt til Brandstøðina, tel. 302100.

Rottanga- tænastan



**Ikki er loyvt
at taka lutir av økinum**


Kommunala Brennistøðin

Torshavn.fo

Á heimasíðuni hjá Tórshavnar kommunu – torshavn.fo – eru dagfórdar lógir, kunngerðir, reglugerðir og aðrar upplýsingar, sum á einhvønn hátt hava við burturkast at gera.

Á heimasíðuni finnur tú m.a.

- dagfórdar upplatingartíðir, telefonnummur o.a.
- kalendaran fyri innsavning av pappíri og pappi
- yvirlit yvir økið hjá Endurnýtsluni
- nýggjastu tíðindini á burturkastøkinum
- uppslagstalvuna í hesum faldara og sjálvan faldaran í pdf-formati

Hent leinki til aðrar heimasíður um umhvørvislig áhugamál eru eisini at síggja.

Framtíðar- ætlanir



Á burturkastøkinum verður fylgt við gongdini kring okkum og longri úti í heimi.

Kommunala brennistøðin er í holtur við at seta í verk umhvørvisstýrisipanina ISO 14001, sum er altjóða sertifisering á umhvørvisøkinum.

Umhvørvisstýringin fer at fevna um øll økini undir Kommunalu brennistøðini, t.e. Endurnýtsluna, Brennistøðina, Jarnmóttøkuplassið, Evjuplássíð, Tyrvingarplássíð og Rottangatænastuna.

Soleiðis skilja vit



– um uppslagstalvuna

Á næstu síðunum er uppslagstalva yvir, hvussu burturkastið skal skiljast. Hesa kanst tú sláa upp í, um tú ert í iva um, hvussu sleppast kann av við burturkastið.

Talvan er býtt upp í tveir partar. Heima og Endurnýtslan. Parturin Heima er býttur upp eftir slag av burturkasti, sum kommunan savnar inn, so sum vanligt húsarhaldsburturkast, pappír, papp og vandamikið burturkast.

Sankutøð hoyra eisini til henda partin. Hetta er til at vísa á, hvat slag av burturkasti, tú kanst brúka til sankutøð. Sumt burturkast kann tí bæði fara í ruskposan og í sankutøðkassan.

Í partinum Endurnýtsla eru allir bólkarnir, sum hoyra til Endurnýtsluna á Hjalla. Henda partin kann ein nýta, tá ið farið verður á Endurnýtsluna við burturkasti.

Uppslagstalvan vísir ofta á fleiri móguleikar at skilja burturkast. T.d. kann grønmeti bæði fara í ruskposan og í sankutøðkassan, og hevur ein størri mongdir av grønmeti, ber eisini til at skilja tað í Lívrundið at brenna á Endurnýtsluni.

Alt finst ikki á uppslagstalvuni. Hevur tú spurningar, kanst tú altíð venda tær til manningina á Endurnýtsluni ella ringja til okkara á 302040.



Heima

Endurnýtslan

- = afhending til Apotekið
- = tómar fløskur skulu latast veitara
- = latast til felagsskapir, t.d. Reyða Kross

	Húsnáðsrusk	Pappír og papp	Sankutøð	Vandamiklð	Tinghúsið á Hjalla	Pappír	Papp	Vandamiklð	Elektronikkur	Jarn	Metal	Káplar og leiðningar	Køli og frystiskáp	Dekk	Greinar	Mold og gas	Glas	At brenna	Livrumið	At tyrva	
T Timbur																					
Timbur, trýstviðgjørt																		■			■
Tíðindabløð		■				■															
Tjúrúpapp																					■
Træ, rotvart																					■
Træverja				■				■													
Trýstfløskur				■				■													
Turkitrumlur									■												
Tynnara				■				■													
Tøðevni				■				■													
U Ur					■				■												
Urtaðarósburturkast			■													■					
Útvørp					■				■												
V Vaskievni				■				■													
Vaskimaskinur										■											
Vesikummur					■																■
Vikubløð	■					■															



Upplatingartíðir og adressur

Endurnýtslan er opin:

mánadag til hósdag frá kl. 8 til 17,
fríggjadag og leygardag frá kl. 10 til 17.
Leygardag verður bert tikið ímóti burturkasti frá
húskjum.

Adressan hjá fyrisitingini á Kommunalu brennistøðini:

á Hjalla 5
Tel. 302040
Fax 302041
Heimasíða: torshavn.fo

Tinghúsið á Hjalla er opið mánadag,
týsdag og mikudag frá kl. 10 til 16.

ALV: Tel. 350070, alv.fo

Ruskinnsavningin: Tel. 302015

Lógir og reglugerðir

Víst verður til heimasíðurnar torshavn.fo og logir.fo

Vitjanir

Dagstovnar, skúlar, fyrirkur, stovnar, felagsskapir
og onnur eru vælkomn at vitja Endurnýtsluna,
Brennistøðina, Jarmóttøkuplássið og Tinghúsið á Hjalla.
Ring 302040 og bílegg tíð til eina rundsýning.
Hon tekur knappan tíma.

**Skilir
tú?**


Endurnýtslan

Tel 30 20 10 · www.torshavn.fo