

MINNI HÚS - NÓG RÚMSÁTT

EYÐUN ELIASÉN
EYA ARKITEKTAR

Hvussu nógv pláss er **nóg nógv?**

Vit menniskju liva uml **90 %** av tíðini **innandura**
og stórir partur av hesum eru vit **heima** í bústaðnum.

Tí hefur tað stóran **týdning** at **bústaðurin** er **góður**.
Góðir karmar um lívið.

Í útgangsstøði **ber alt til** í nýggjari verkætlan.

Vansin í hesum er, at bústaðurin, **húsini**
kunnu gerast **stór** um nógv ynskir eru.
Ov stór til fíggjarligu orkuna.

Hvussu **sær** eitt hús **út**?

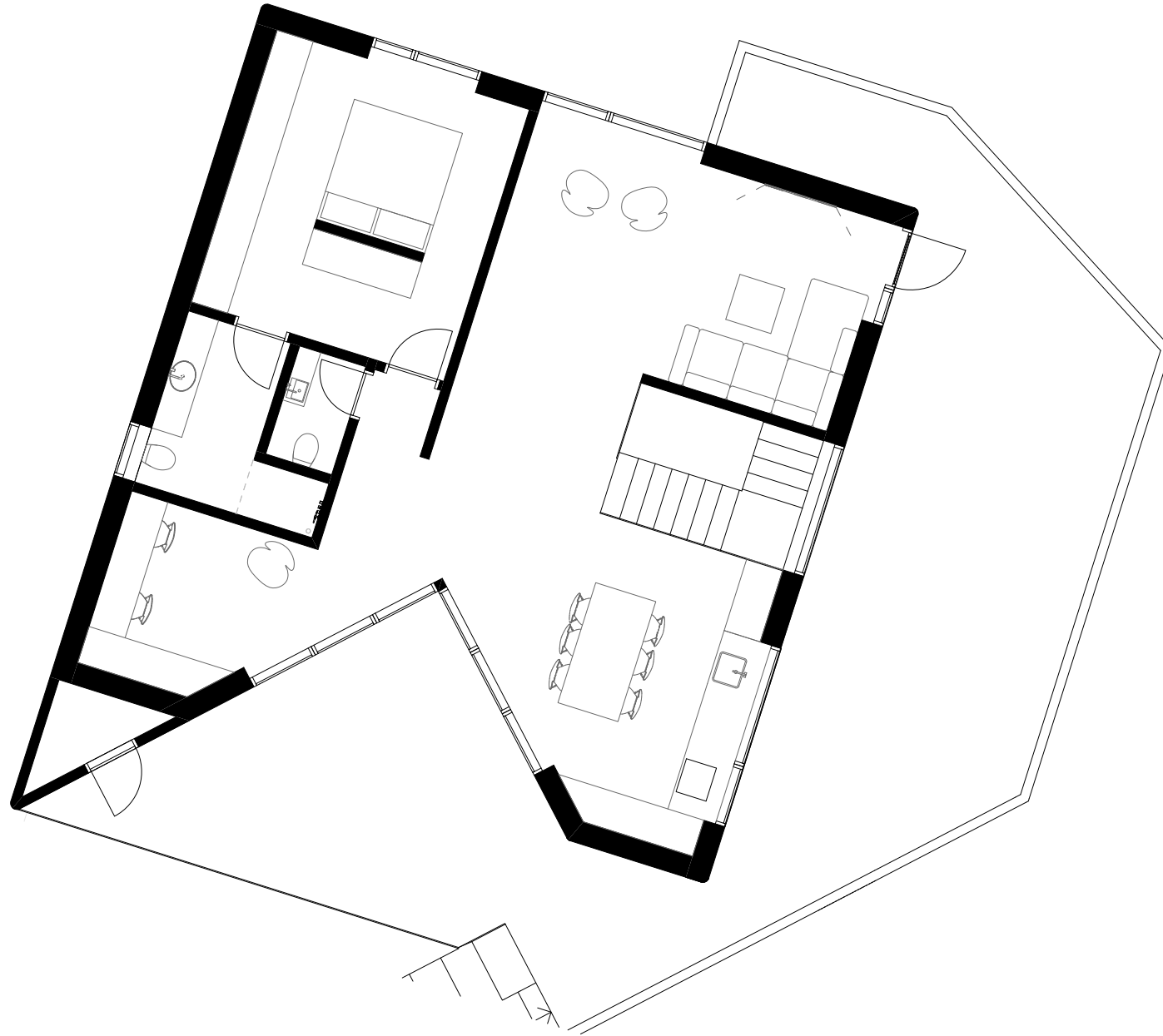


9 dómir uppá smærri hús.

Fyrsta dæmið er eitt lutfalsliga **stórt hús**,
síðan **minkað** húsini í dømunum.

Seinasta dæmi er eitt **lítið hús**.

226 m²



Tað finst **eingin uppskrift** sum so.
Vegleiðingar finnast og hópin av **dømunum** eru,
serliga á talgildum miðlum.
Gott er við **íblástri**; men tað kann gerðast ein **meldur**.

Tað finnast eisini **fólk** í landinum við hollari **vitan**.

Við nógvum **royndum**, við nógvum og góðari **servitan** um hvussu ein **skapar** ein **góðan bústað**.

Í hesum førinum eini góð hús.

Men **avmarkingar** eru sjálvsagt.

Tað kunnu verða kommunalar **ásetingar**, byggisamtyktir, okkurt við matr/stykkinum, lendisligir/jarðarmunur, fíggjarligir ella annað.

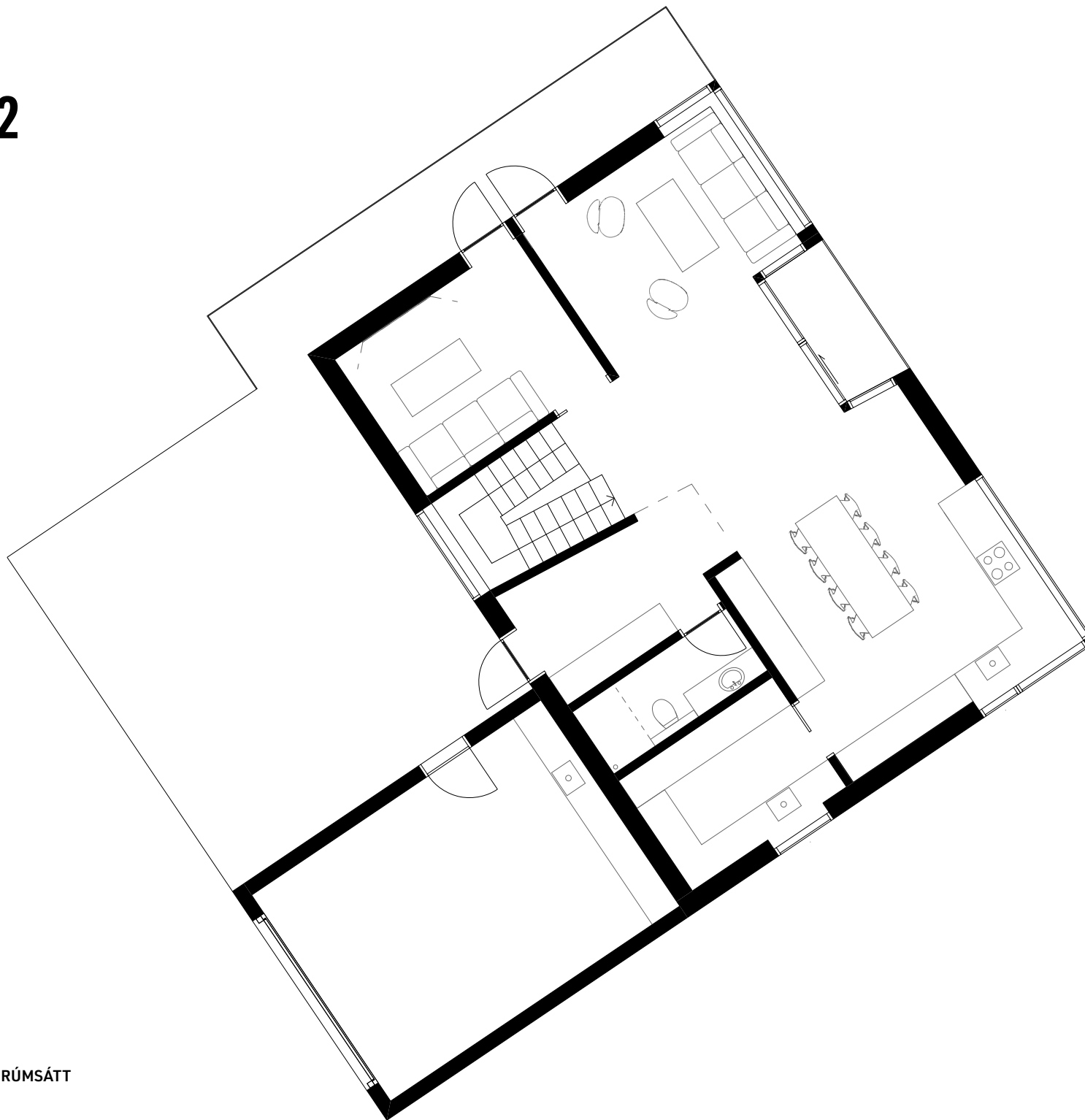
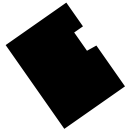
Gott at hava,
neyðugt at hava.

Er **neyðugt** at hava:

Vásakøk

Vásakøk, umframt væl
útgjørda køkin.

212 m²



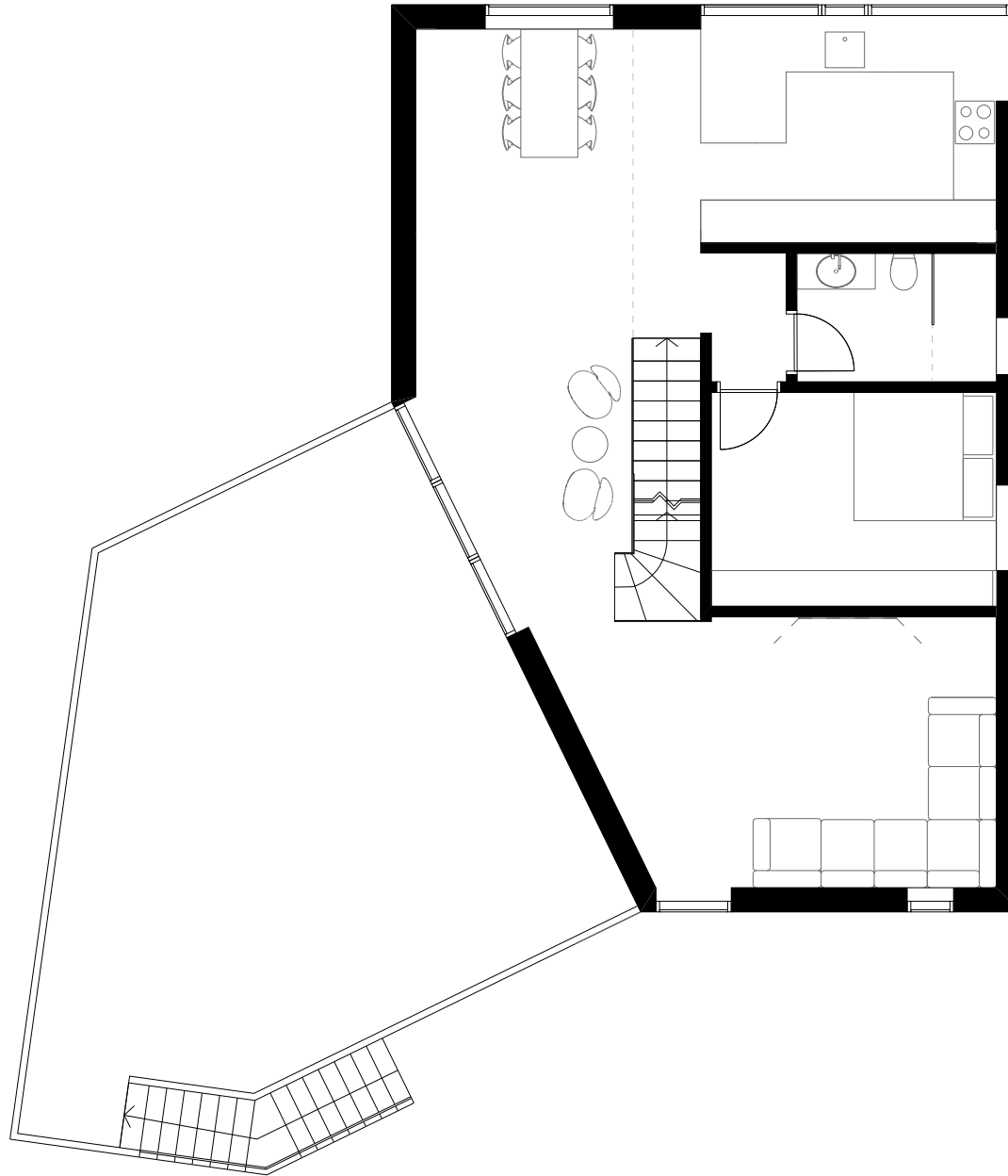
Fleiri rokrúm

Fleiri rokrúm, so sum serstakt vaskirúm, serstakt tøkknirúm, serstakt goymslurúm.

Eyka kamar

Eyka kamar, til eitt vaksið barn
sum vitjar tvær-fýra ferðir um árið.

199 m²



Stóra stovu

Stóra stovu, umframt rúmliga alrúmið.

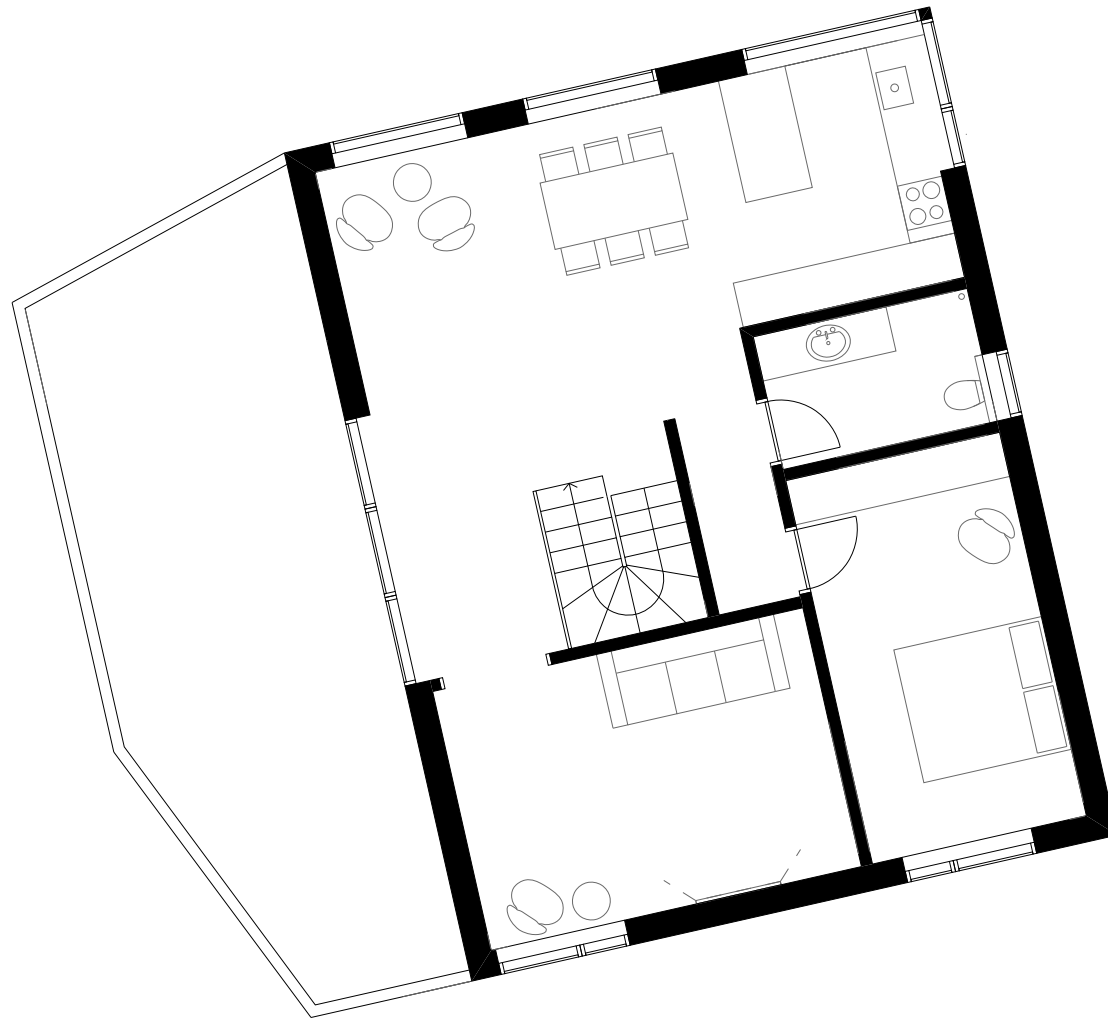
Køsoyggj

Köksoyggj, um gólvplassið
er avmarkað.

Bilhús

Bilhús, hóast atkoma er vard og bilhús
ofta ikki verða brúkt.

196 m²



Hugsa húsini í **rúmligum samanhangum** og ekki í **sundurskildum**, afturlatnum **rúmum**.

Støddir:

2 vaksín, við 2 börnum = $120+120 = 240 \text{ m}^2$

2 vaksín, við 2 börnum = $100+100 = 200 \text{ m}^2$

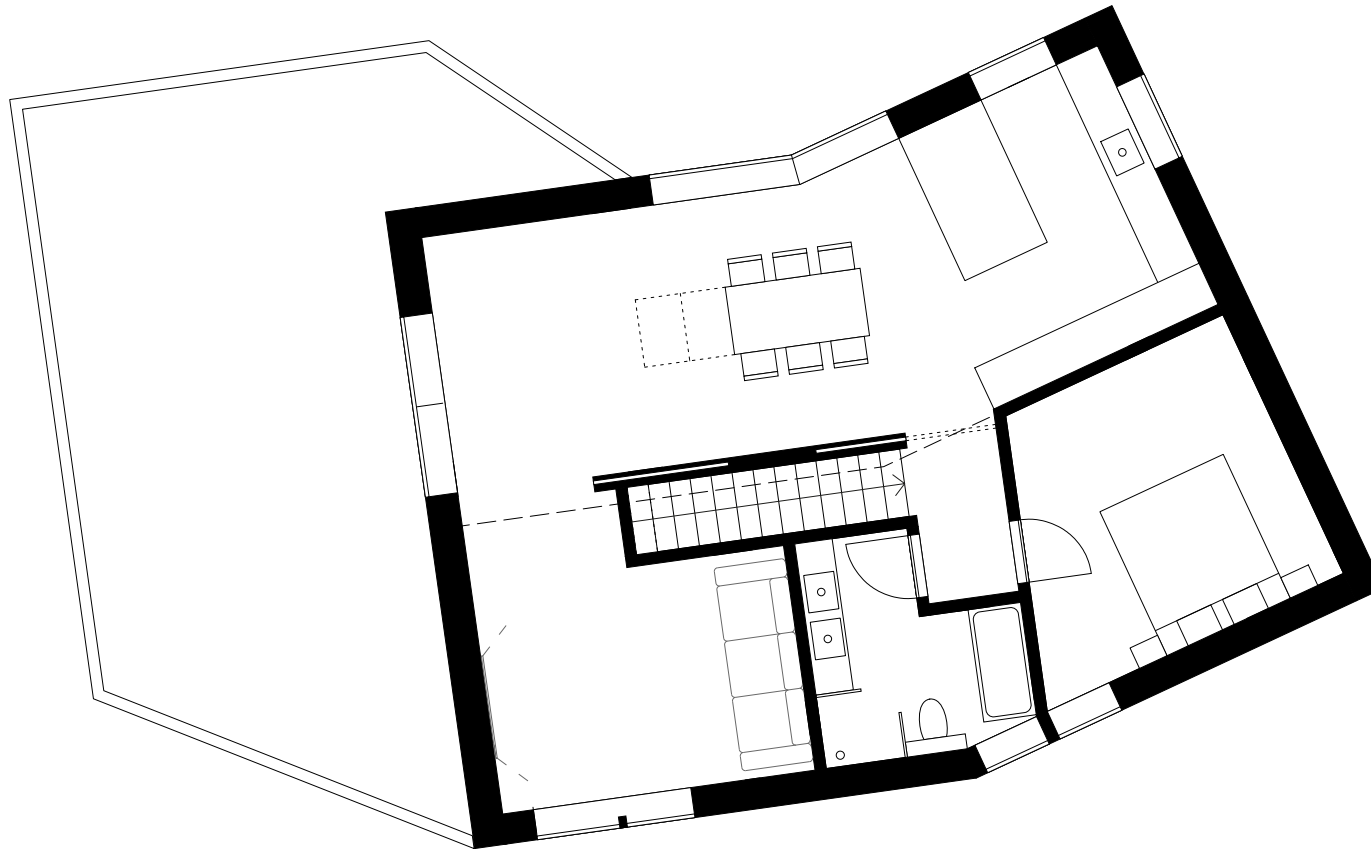
2 vaksín, við 2 börnum = $90+90 = 180 \text{ m}^2$

Ber til hjá 2 vaksnum og 2 börnum at **búgva** í einum húsum sum eru **150 m²**?

Í lötuni eru fleiri familjur við 3 ella 4 **börnum**.
Sjálvsagt er tað gott fyri fólka-og aldursamansetingina;
men tað **økir** um **nøgdina** av **kømrum** og harvið **støddina á**
húsinum.

Hugsa um **tíðarskeiðini** í lívinum og **tørvin av rúmunum**,
nú, um nøkur ár og um 20 ár.

193 m²



Vit meina at byggja við **trækonstruktiónum** er **betri** í hesum sambandi.

Uml 5 m² bara í betong útveggum pr hædd.

Rákið og gongdin í Føroyum í lètuni við **veggjatjúktum** sum alsamt økjast **tænir ikki endamálinum.**

Best hevði verið at **ment byggihátt** og **byggitalfar** sum var **tunt**, so mest fekst fyri **hvønn fermetur.**

Hús, smærri ella stórri, teknað og bygd nú á dögum, hava eina **eyka avmarking** í byggisamtyktum.

Ásetingin um ímesta lagið 6 m frá **planeringshædd** til **yvirkant tak** er dekan **ov trong**.

Tá húsini vera **væl samansett** og kamar td er undir alrúmi, er neyðugt at gera dekk og yvirflatur best møguligt, við td tryggum undirslögum, tekniskum innleggingum, leiðingum og ljóðbjálving.

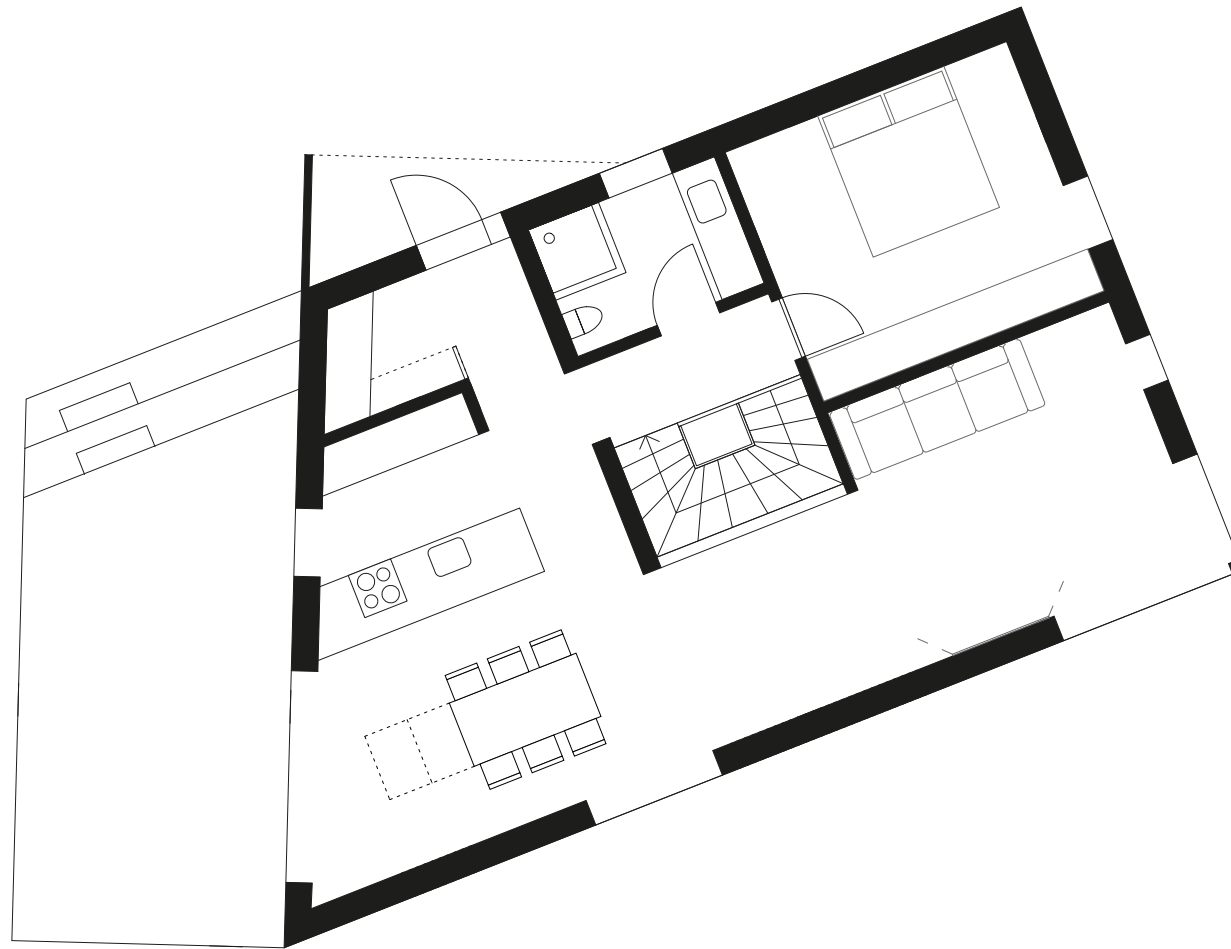
Eini privathús eru **heimstaðurin** sum skal vera **verja** frá umhvørvinum, veðrinum, sociala samveru o.a. skal kunna veita **tryggleika** og vera **karmur** um heimalívið, familjulívið og samlívið.

Inni í húsinum skulu **rúm** vera bæði til tað **privata** (kømur, wc/bað o.l.) og til tað meira **almenna** (gongir, alrúm, stova).

Sambondini millum hesi bæði sløgini av rúmum er **bindiliðið** og skal eisini vera **væl gjørt**.

Hetta er **ikki nýggjur** hugsanarháttur.
Vit **dugdu** hetta **fyrr**.

191m²

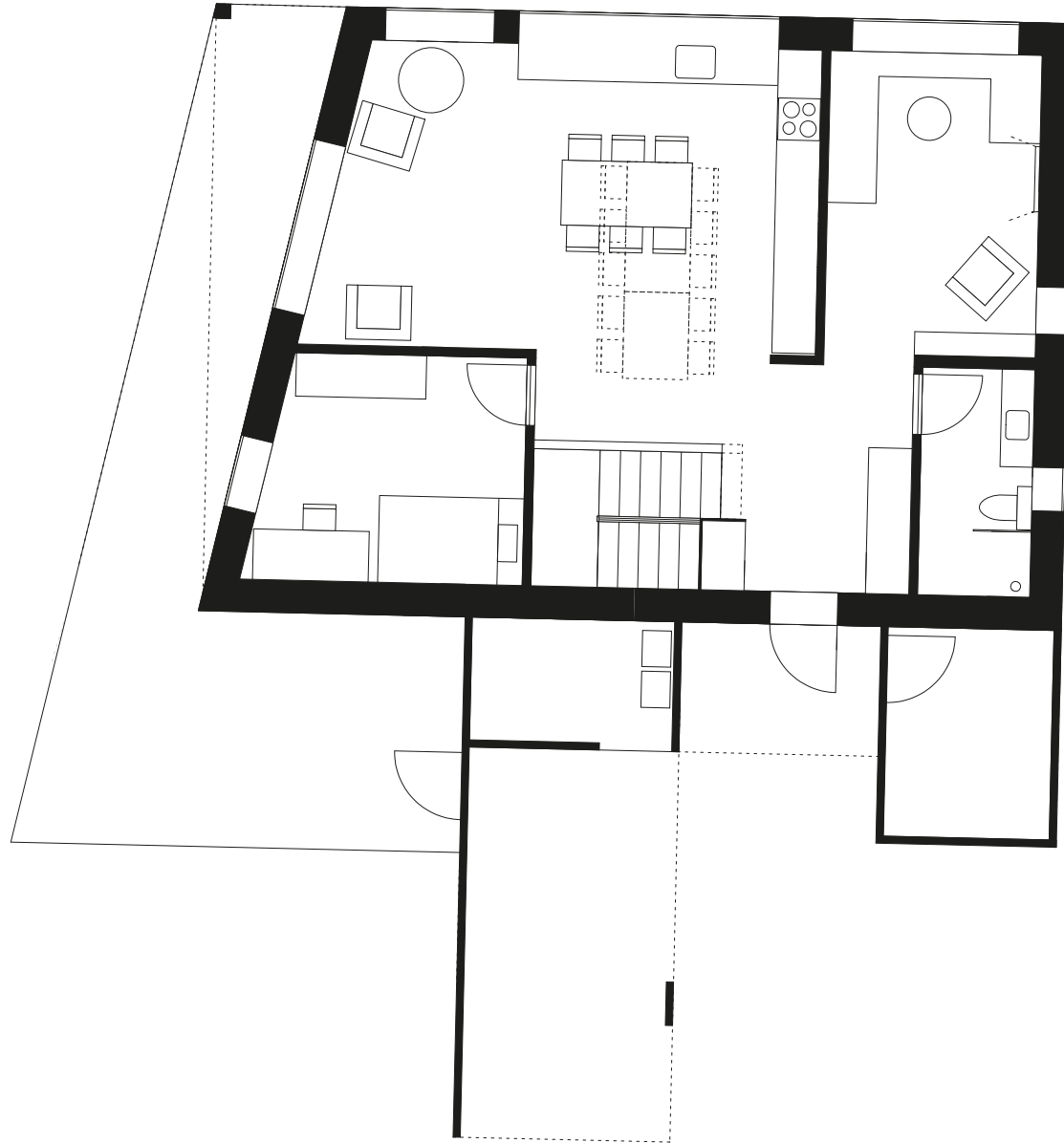


Hövuðsskipan stykkið

Hvussu er atkoma, sól, útsýnið, vindætt?

Innbygd skáp, reolir o.a.

185 m²



Hövuðsskipan bygging/húsið

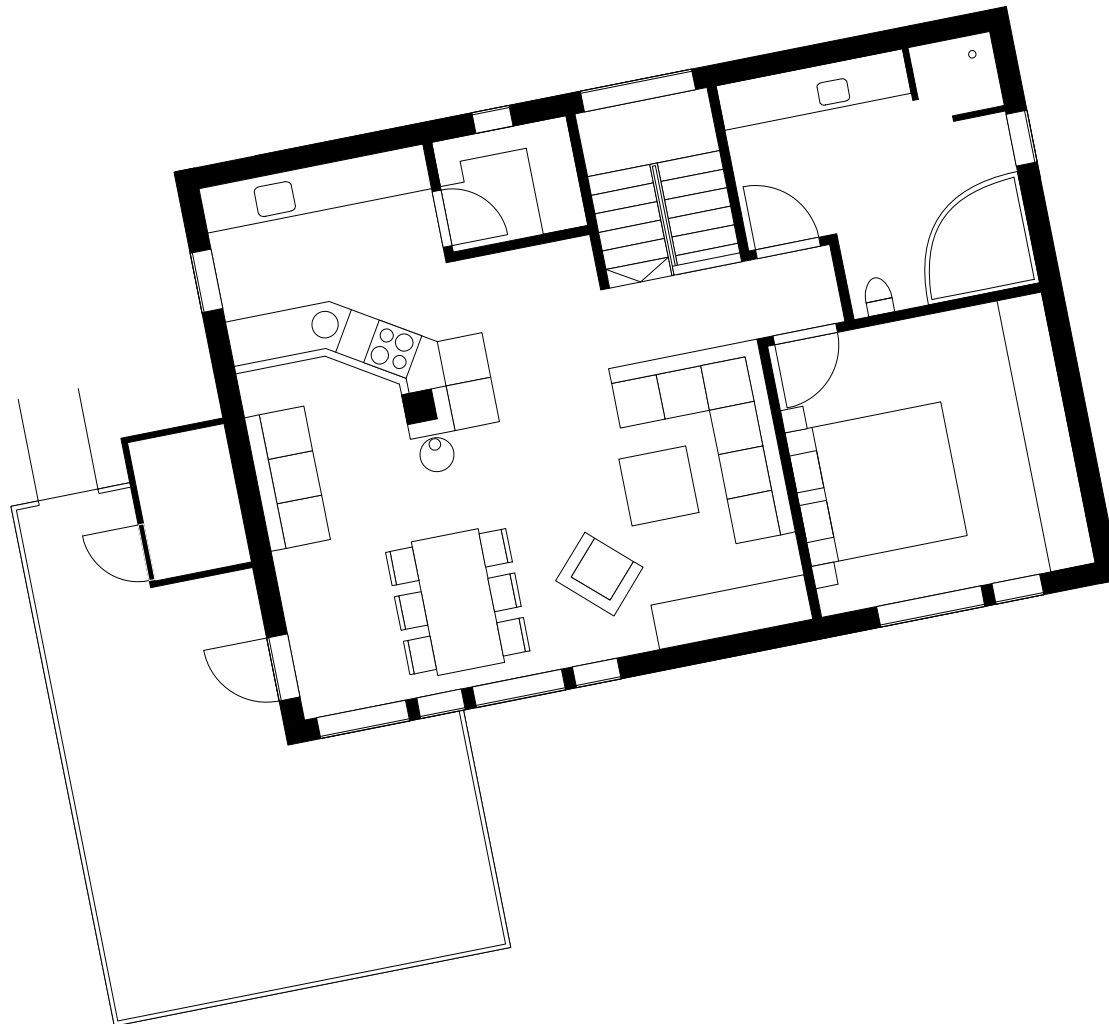
Inngongd, køkur, stova, kømur

Hvussu er atkoma, sól, útsýnið, vindætt?

Gongslinjur

Sambond rúmlig o.a.

165 m²



Tær 4 zonurnar

1 Køks/arb.

1 Køks/arb. 2 Spísiborð/øki

1 Kòks/arb. 2 Spísiborð/òki, 3 Alrúm/bleyt.

1 Køks/arb. 2 Spísiborð/øki, 3 Alrúm/bleyt. **4 Stova tv o.l.**

1 Køks/arb. 2 Spísiborð/øki, 3 Alrúm/bleyt. 4 Stova tv o.l.

Goymsla

Goymsla, maks nýtt, uttan at byggja rúm

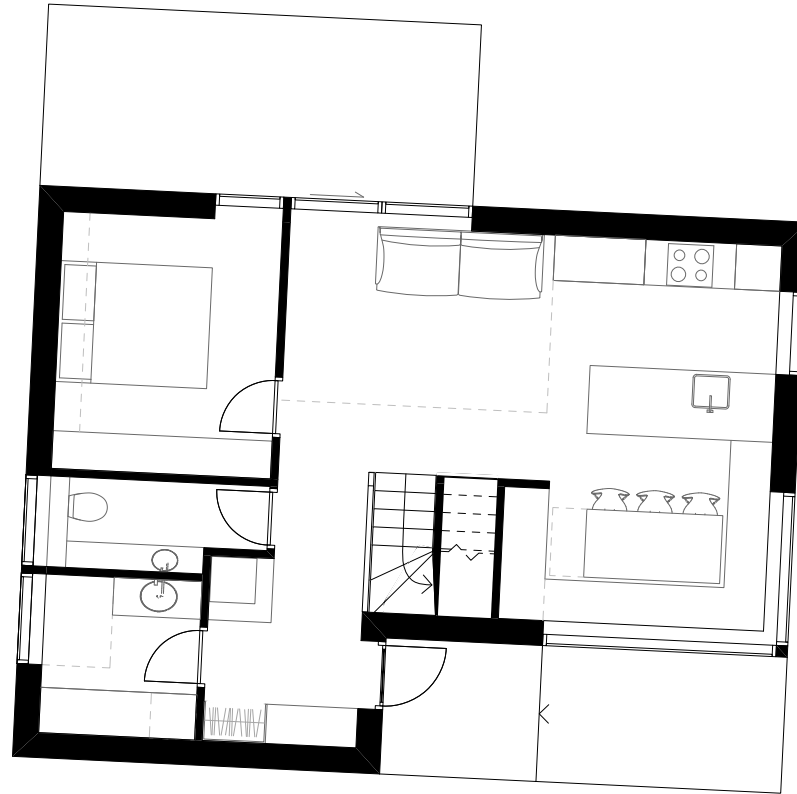
Multifunktionsrúm

Rúmdeilarar: hálvveggir, gardinur, o.a.

Tilfar, sansaligt, stoffligt.

Færri rúm, færri hurðar, meiri **ljóðbjálving.**

107 m²



Fyri fáum árum síðan var **oljufýring** í flestu húsum.
Krevur eitt eyka rúm enn nú við **hitapumpu**.

Tal av **börnum** sæst aftur í **stødd** av húsum.
Børnini búgva eisini tað **longur** heima.

Hugsa á ein ávísan hátt.

Gagnnýta hvønn fermetur og hvønn rúmmetur.

Takk fyri!